

การศึกษาความเป็นพิษกรณีเฉพาะ

1. ความผิดปกติที่เกิดกับตัวอ่อนในครรภ์ (**Teratogenesis**)

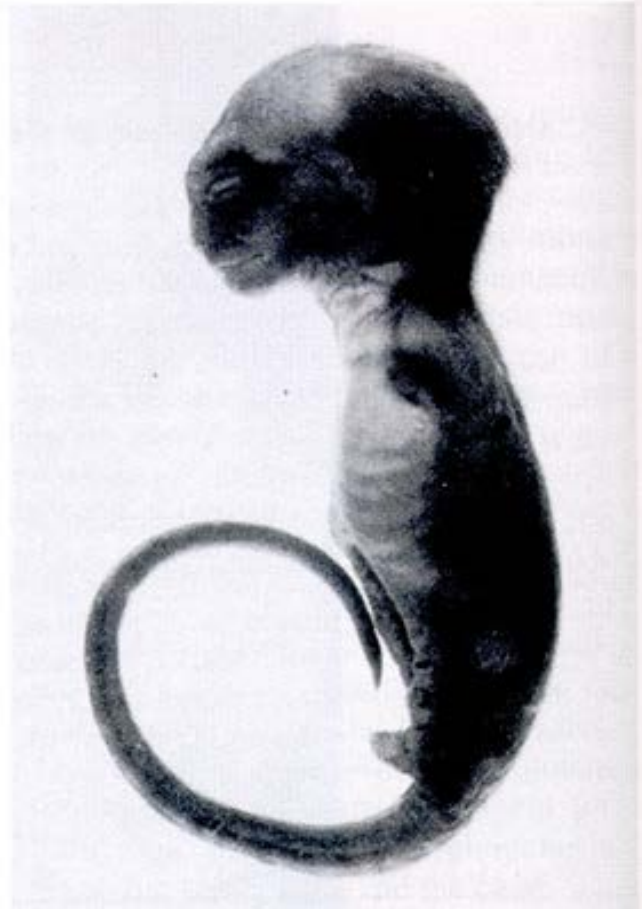
ภาวะแขน ขาสั้นผิดปกติ มือเท้าติดกับลำตัว หรือ **phocomelia** และ **amelia** หูมีขนาดเล็ก หรือไม่มีหูเลย และหัวใจผิดปกติช่วงเป็นตัวอ่อน



Phocomelia

ความผิดปกติที่เกิดกับตัวอ่อนในครรภ์ (Teratogenesis)

- ทาลิโดไมด์ (Thalidomide)
- ฟีนอล (Phenol)
- เบนซีน (Benzene)
- เมทิลีนคลอไรด์ (Methylene Chloride)
- คลอร์ดาน (Chlordane)
- ไดออกซิน (p-Dioxin)
- แคดเมียม (Cadmium)



2. การเป็นสารที่ทำให้เกิดการกลายพันธุ์ (Mutagenesis)

- เบนซีน (Benzene)
- เพนตะคลอโรเฟีนอล (Pentachlorophenol)
- คลอร์เดน (Chlordane)
- เมทิลีนคลอไรด์ (Methylene chloride)
- ฟีนอล (Phenol)

3. การเป็นสารที่ก่อเกิดมะเร็ง (Carcinogenesis)

- ไดออกซิน (p-Dioxin)
- เบนซีน (Benzene)
- คลอร์ดาน (Chlordane)
- เมทิลีนคลอไรด์ (Methylene Chloride)

4. ความเป็นพิษต่อระบบประสาท (Neurotoxicity)

- ตะกั่ว (Lead)
- ปรอท (Mercury)
- แคดเมียม (Cadmium)
- ฟีนอล (Phenol)
- เบนซีน (Benzene)
- คลอร์เดน (Chlordane)
- ไดออกซิน (Dioxin)
- เมทิลีนคลอไรด์ (Methylene chloride)